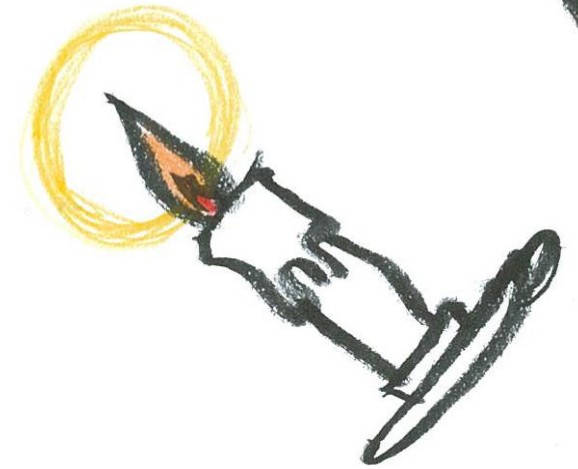


今こそ知りたい

教区の成り立ちとこれから

北関東・東京編

THE SPIRIT
OF
MISSIONS





きょう にほんでんどう さきが キリスト教の日本伝道の先駆けは、ねん こうあん ねん おきなわ じょうりく えいこくせいこうかい いし 1846年(弘安3年)に沖縄へ上陸した英国聖公会の医師
ねん かえい ねん くるふねらいこう ベッテルハイムですが、1853年(嘉永6年)の黒船来航をきっかけに日本が国を開くことになると、
おうべい きょう せんきょうし にほん めざ ほんかくてき 欧米からキリスト教の宣教師たちが、日本を目指して本格的にやってくるようになります。



目指すは
日本!

ねん あんせいねん せんじん き
1859年(安政6年)、その先陣を切るように、
じん せんきょうし
アメリカ人宣教師ジョン・リギンズとチャニング・
あいつ らいにち ながさき じょうりく
ムーア・ウィリアムズが相次いで来日。長崎に上陸
でんどう はじ
して伝道を始めました。

ふたり
にほん ふくいん あか
この2人によって日本に福音の灯りがもたらされ、
でんどう いしずえ きず
伝道の礎が築かれたのです。

ジョン・リギンズ

病いのため
1年足らずで
日本を離れることに...

無念



やっと日本に
上陸。
うれしいな

チャニング・ウィリアムズ

道を伝えて
己を伝えず



長崎



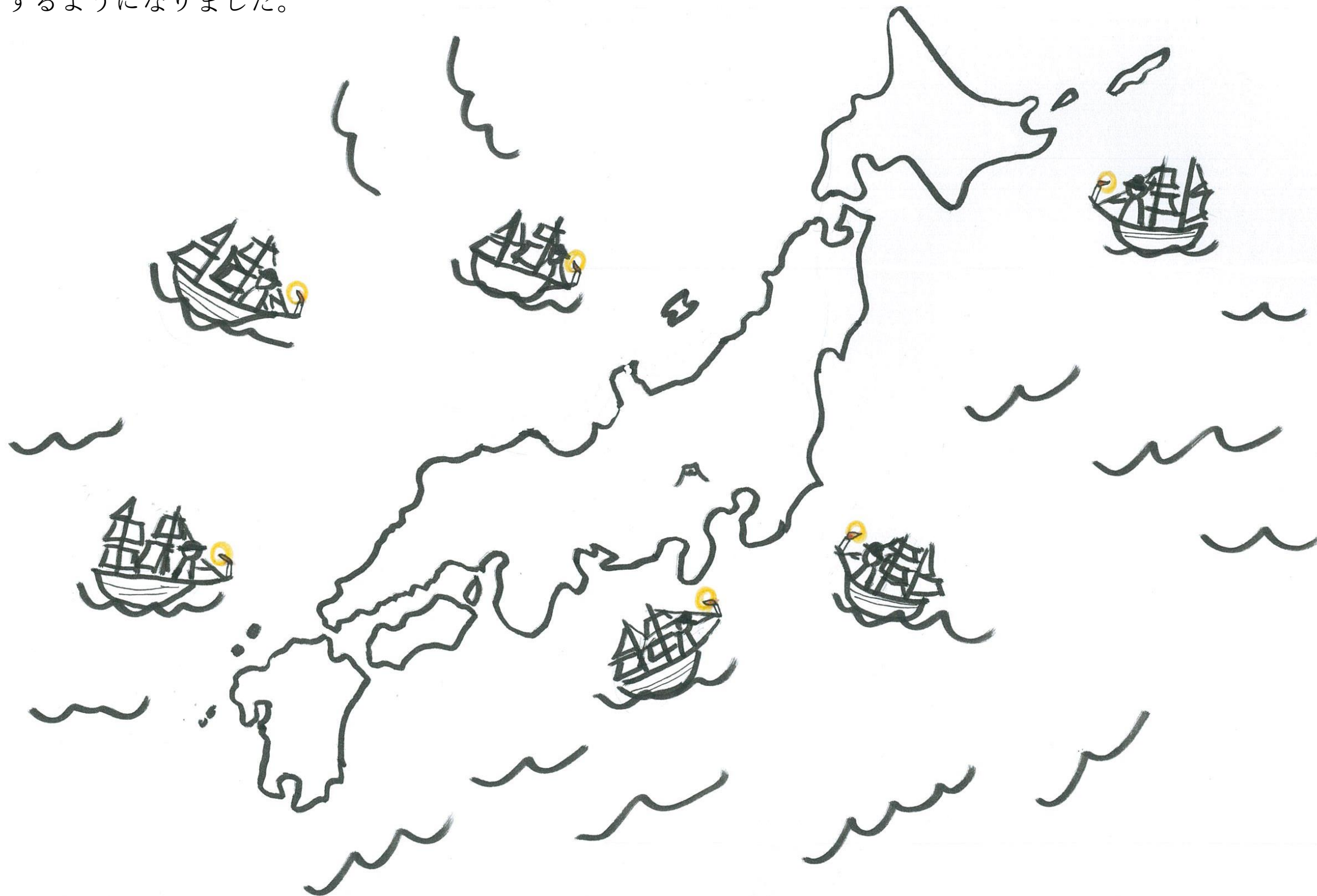
大阪

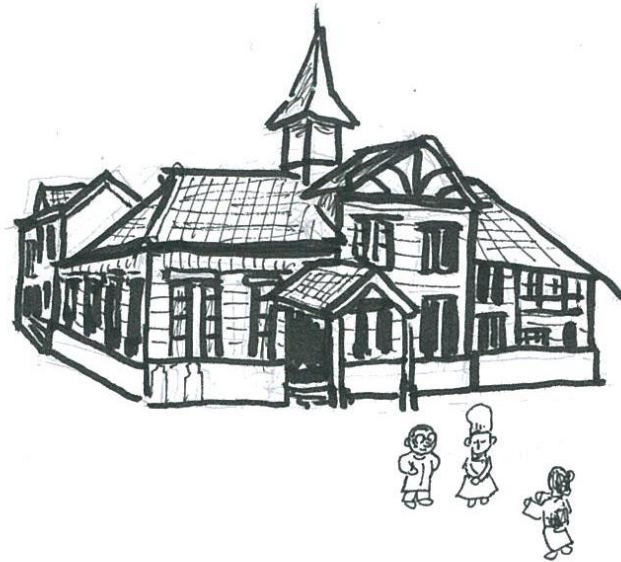


東京

ふくいん あか ながさき
福音の灯りは長崎でともされ、やがて長崎から
おおさか おおさか とうきょう つた
大阪へ、大阪から東京へと伝えられていきます。

ねん めいじ ねん
1873年(明治6年)、キリシタン禁令の高札が取り払われると、
アメリカ、イギリス、カナダなど、かっこく 各国からせんきょうし 宣教師がつぎつぎ 次々とらいにち 来日
するようになりました。





せんきょうし がっこう ようちえん つく びょういん ひら きょうかい た みち つた
宣教師たちは学校や幼稚園を作り、病院を開き、教会を建てて道を伝えていきましたが、
その道は決して楽なものではありませんでした。



コンニチハ!



ちかよ おそれ にほん きこう あ
近寄るだけでも恐れられたり、日本の気候が合わなくて
からだ こわ た きょうかい がっこう びょういん
体を壊したり、せっかく建てた教会や学校、病院がなんども
かじ しょうしつ
火事で焼失したり・・・

1887年
(明治20年)



日本聖公会
成立



それでも、明治の欧米化、近代化の波も手伝って、福音の灯りは日本各地でともされるようになり、
1887年(明治20年)、日本聖公会が成立。ひとつの大きな福音の灯りがともされたのです。



かんとう とうきょうし ちゅうしん ほうしゃじょう みち つた
関東でも東京市を中心に放射状に道が伝えられて、
 きょうかい こうぎしょ つく
あちらこちらに教会や講義所が作られるようになると、
 ねん めいじ ねん きたとうきょうちほうぶ たんじょう
1896年(明治29年)、北東京地方部が誕生します。

1923年

東京教区成立

かんばれよ〜

北東京地方部

マキム監督

東京教区
独立立ち
しま〜す



日本人
初監督の
元田作之進です

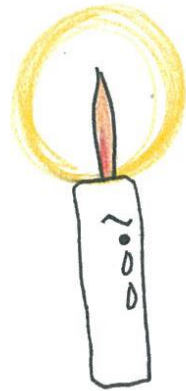


そして、1923年(大正12年)、北東京地方部
から日本人を監督(主教)として、東京教区が
独立しました。

1923年 9月1日

関東大震災

All Gone
but
Faith in God.



しかし、とうきょうきょうくたんじょう 東京教区誕生の喜びもつかの間、ま
ねん たいしょう ねん 1923年(大正12年)9月1日、かんとうだいしんさい 関東大震災が発生、はっせい
かんとうちほう みぞう だいさいがい おそ 関東地方は未曾有の大災害に襲われます。



ご だい じせきたいせんちゆう がいこくじんせんきょうし
その後の第2次世界大戦中、外国人宣教師たちは
せんじか にほん あいつ きこく
戦時下の日本から相次いで帰国。
のこ せんきょうし にほんじん せいしょくしゃ けんべい と
残った宣教師と日本人の聖職者たちは憲兵に捕ら
ろうごく い
えられ、牢獄に入れられることもしばしば。

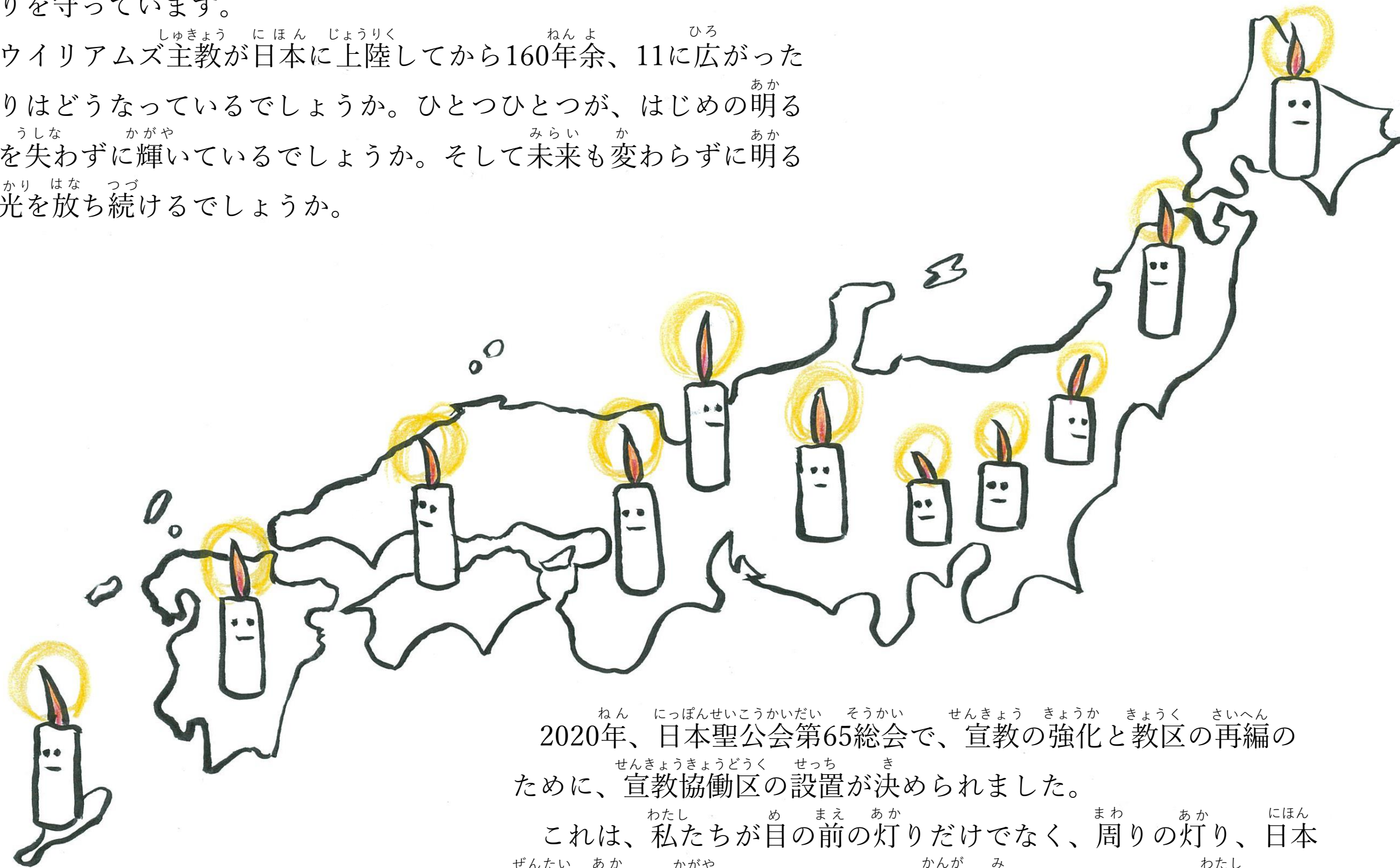
1941年 北関東教区設置



そんな^{きび}厳しい^{じだい}時代にあっても、福音^{ふくいん}の灯^{あか}りはまもられ、1941年(昭和16年)4月、北東京地方部^{きたとうきょうちほうぶ}にも日本人^{にほんじん}監督^{かんとく}が選ばれ、北関東教区^{きたかんとくきょうく}が設置^{せっち}されました。日本^{にほん}に道^{みち}を伝^{つた}えた外国人^{がいこくじん}宣教師^{せんきょうし}から、福音^{ふくいん}の灯^{あか}りは着実^{ちゃくじつ}に日本人^{にほんじん}に託^{たく}されたのです。

げんざい にほん きょうく おのおの ばしょ ふくいん
現在、日本には11の教区があり、各々がそれぞれの場所で福音の
あか まも
灯りを守っています。

しゅきょう にほん じょうりく ねんよ ひろ
ウィリアムズ主教が日本に上陸してから160年余、11に広がった
あか
灯りはどうなっているのでしょうか。ひとつひとつが、はじめの明る
うしな かがや
さを失わずに輝いているのでしょうか。そして未来も変わらずに明る
みらい か
い光を放ち続けるのでしょうか。
あか
ひかり はな つづ

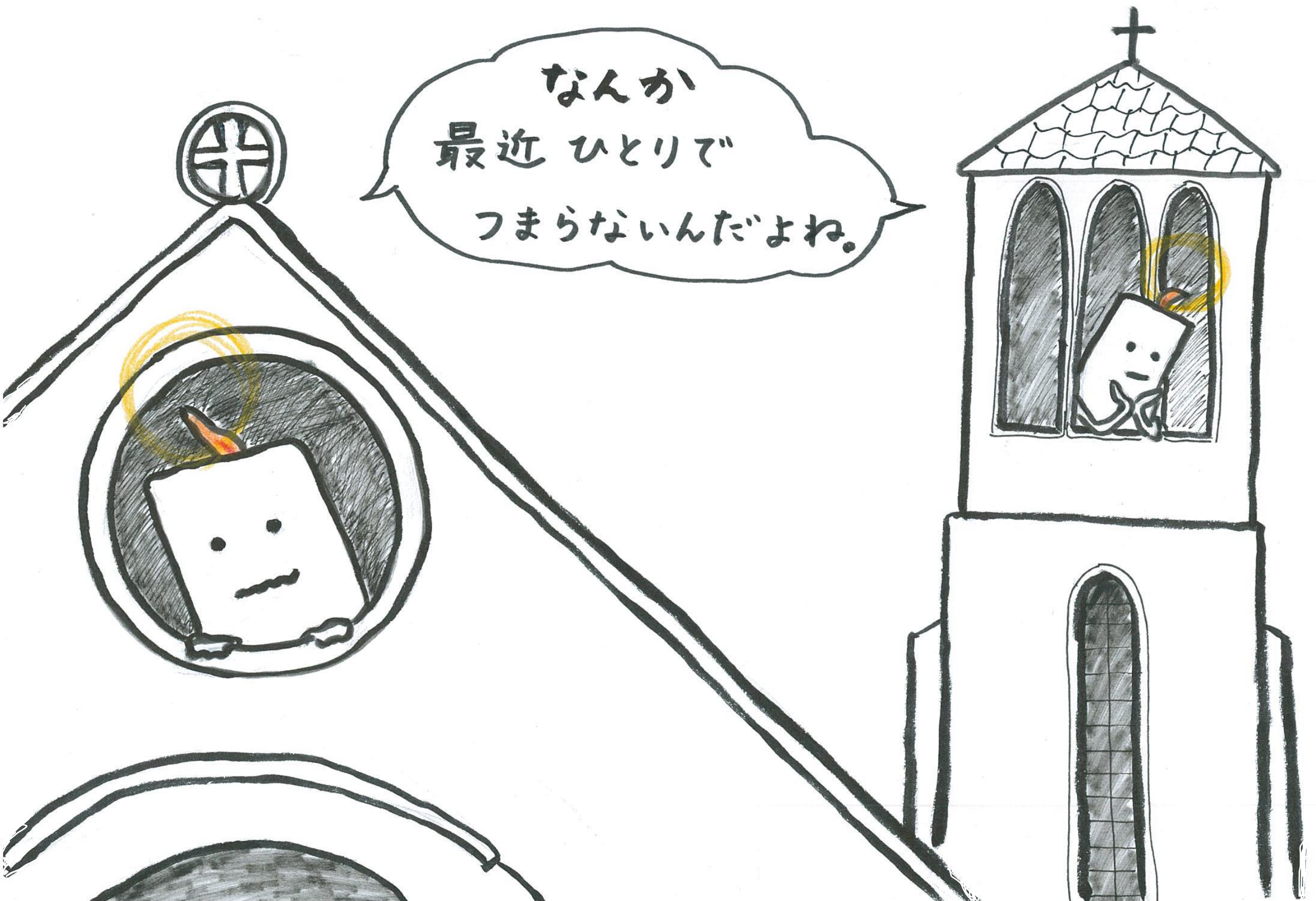


ねん にっぽんせいこうかいだい そうかい せんきょう きょうか きょうく さいへん
2020年、日本聖公会第65総会で、宣教の強化と教区の再編の
せんきょうきょうどうく せっち き
ために、宣教協働区の設定が決められました。

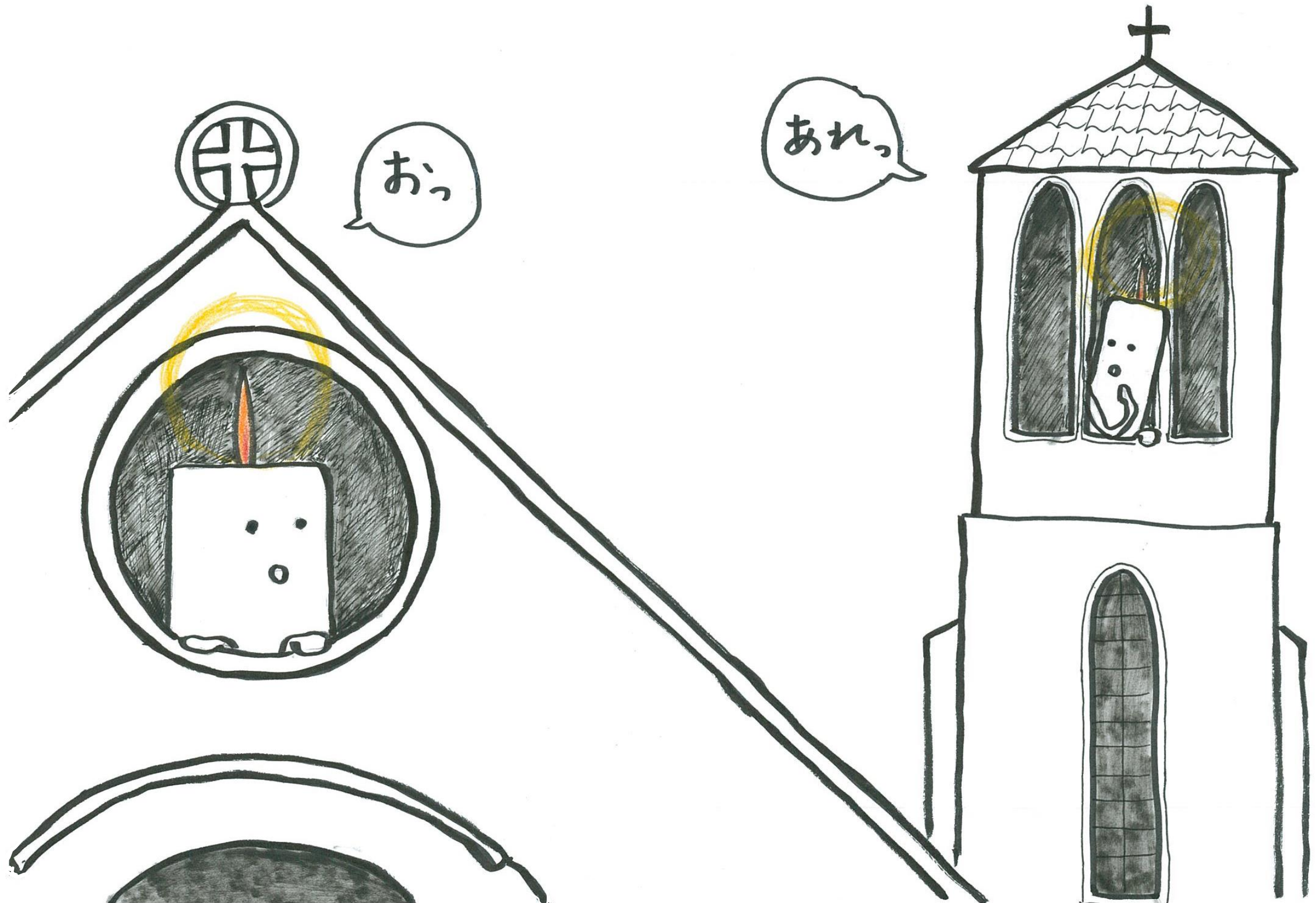
わたし め まえ あか まわ あか にほん
これは、私たちが目の前の灯りだけでなく、周りの灯り、日本
ぜんたい あか かがや かんが み わたし
全体の灯りが輝きつづけるように考え見つめることを、私たちに
と
問いかけるものです。

じぶん あか かがや きの と なに たいせつ みうしな
自分の灯りを輝かせることだけに気を取られ、何か大切なものを見失い
きたかんとうきょうく とうきょうきょうく
かけていた北関東教区と東京教区も、

なんか
最近ひとりで
つまらないんだよね。



ふと、自分たちのまわりに目を向けてみると、こんな近くに
仲間がいるんだと、互いの存在に気がついて、

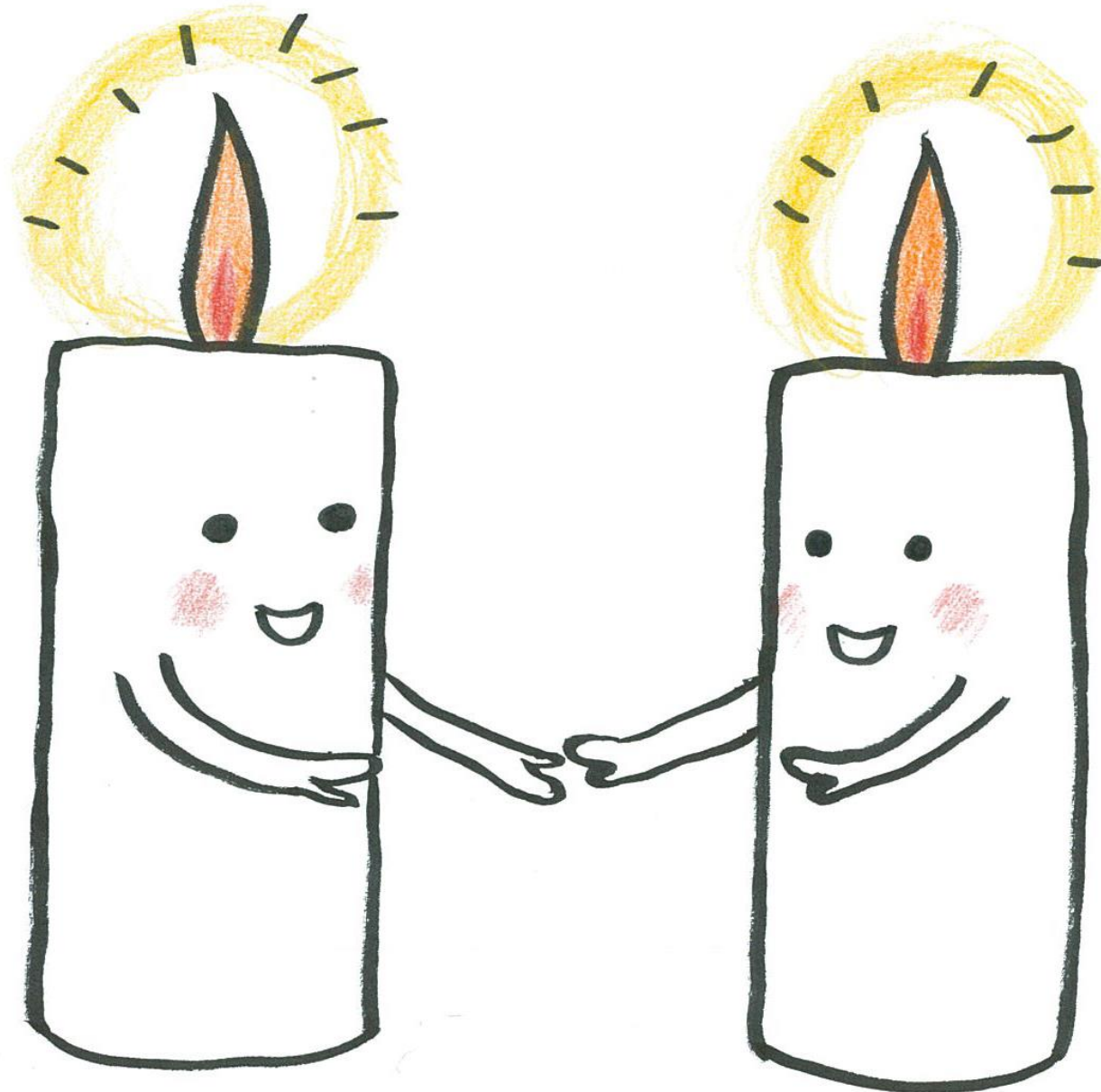


あいて かんが あ
相手のことを考え合うようになりました。



いっしょ あか かがや おも
そして、一緒に灯りを輝かせたいと思ったのです。

ふたつの力を
合わせれば、
もっと明るく
かがやいて



多くの人を
照らせるね!

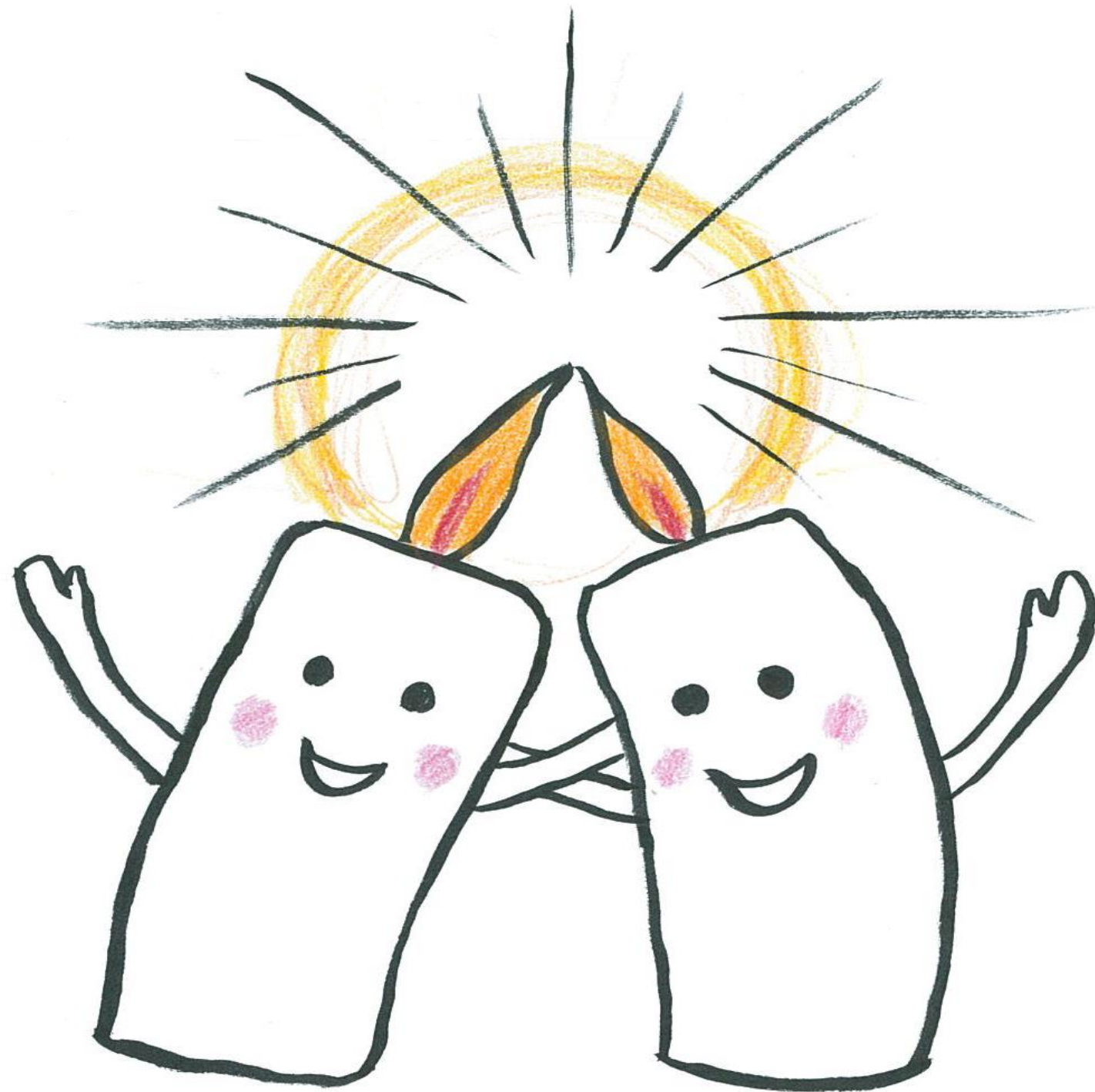
ねん きたかんとうきょうく とうきょうきょうく きょうくかい しんきょうくせつりつ はな あ
2022年、北関東教区と東京教区それぞれの教区会で、新教区設立についての話し合いが
わたし わたし あか あ あたら あか かがや
おこなわれます。私たちはふたつの灯りをひとつに合わせて、新しい灯りを輝かせるために
て あゆ だ
手を取りあって歩み出そうとしているのです。



あか わたし
その灯りはきっと、私たちひとり
ひとり^てを照らし^{かがや}輝いて、^{みちび}導いて
くれることでしょう。

かみ こころ き
さあ、神のみ心に聞きしたが、
その灯りが^{あか}照らす^て道^{みち}を^{とも}共に^{ある}歩い
ていきましょう！





お・し・ま・い

北関東・東京教区共通資料

今こそ知りたい 教区の成り立ちとこれから 北関東・東京編
—THE SPIRIT OF MISSIONS—

2022年2月1日 発行

発行者 日本聖公会 北関東教区

日本聖公会 東京教区

イラスト 樽谷 雪（東京諸聖徒教会）

編集 東日本宣教協働区 北関東・東京教区分科会

北関東教区・東京教区 宣教協働特別委員会

© NSKK Diocese of Kitakanto and Tokyo Partnership Mission Committee 2022

Illustrations © Yuki Kuretani 2022

